



[www.puntopersiane.it](http://www.puntopersiane.it)

*naturalmentecnologiche*



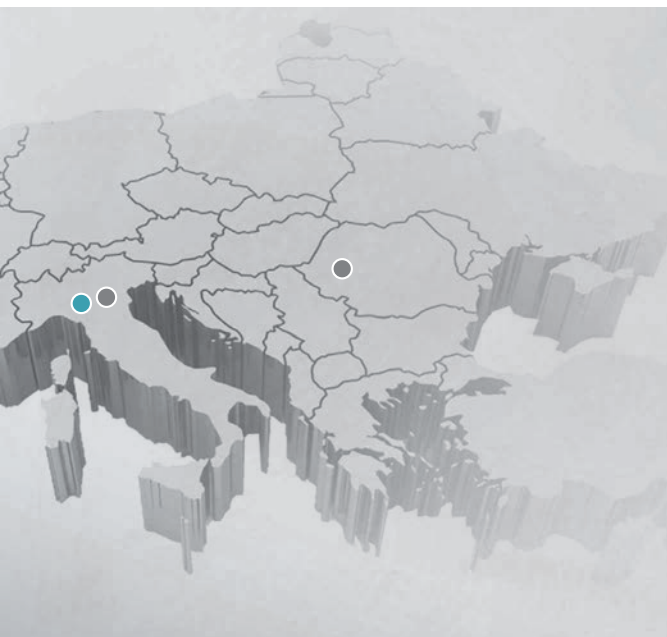
catalogo persiane e scuri











## azienda

La nostra società opera da decenni con successo nel settore dei serramenti ed oscuranti in alluminio offrendo alla propria clientela soluzioni tecnologicamente avanzate riuscendo in pochi anni ad occupare significativamente una nicchia di mercato importante. Il mercato di partenza iniziale è stato quello della Regione Lombardia per poi espandersi alle altre regioni così come all'estero.

Ad oggi nell'insieme delle sue 3 sedi l'area aziendale si sviluppa su un'estensione di circa 7600 mq edificati ed occupa complessivamente 80 addetti.

Le aziende del gruppo sono strutturate in complessi industriali completamente attrezzati con impiantistiche e dotazioni tecnologiche di primordine.

Uno staff solido, competente e motivato, studia, progetta e realizza soluzioni migliori per le abitazioni, gli ambienti di lavoro, di studio e di vita.

Ciascuna risorsa umana interna viene coinvolta affinché l'operato sia sempre eseguito con la consapevolezza della sua importanza.

## mission

### filosofia innovativa anima tecnologica

L'esperienza e la passione per la creatività hanno da sempre accompagnato tutta l'attività di Punto Persiane che, facendo tesoro delle conoscenze e dell'esperienza acquisita in questi decenni, ha saputo dosarle con maestria integrando lavorazioni e materiali antichi con tecnologie ed elementi di avanguardia. Dal passato al futuro plasmando la materia per arrivare a soluzioni sorprendenti, questo è il viaggio nel tempo che abbiamo fatto per arrivare a Voi, alle Vostre emozioni, al cuore e all'anima dell'ambiente in cui viviamo.

Sede Principale  
Paderno Franciacorta Italy

Altre Sedi  
Borgosatollo Italy  
Cluj - Napoca Romania





# persiane e scuri in alluminio

le migliori caratteristiche

## materiali

L' Alluminio, un materiale nobile, un metallo moderno, con una elevata resistenza agli agenti atmosferici che conferisce alle persiane un' ottima durata nel tempo. La leggerezza e l' elevato rapporto resistenza-peso dell' alluminio assicurano alle persiane una indiscutibile solidità e robustezza meccanica associata ad una gradevole maneggevolezza mentre la sua plasmabilità e flessibilità consentono di curvarlo, piegarlo e tagliarlo per ottenere le forme più diverse.

Le potenzialità estetiche del materiale consentono la realizzazione di infissi, anodizzati o verniciati, del tutto idonei alle applicazioni del nuovo come alla sostituzione sia nell' ambito dell' edilizia abitativa che monumentale.



## tecnologia

La tubolarità importante con sezione a vista disponibile in varie misure sia per i telai fissi che per quelli mobili garantisce alle persiane un' ottima portata e stabilità statica. Le battute dei profili associate alle guarnizioni in Dutral permettono di meglio assorbire le tolleranze nonché le eventuali imprecisioni e difetti del vano murario. Particolare cura è stata portata allo studio degli accessori con l' impiego di squadrette in alluminio, viti inox e materiali in genere in grado di offrire una totale affidabilità di durata e funzionamento nel tempo in ogni situazione ambientale. La ferramenta realizzata in materiali moderni riprende le forme e le misure di quella rustica con bandelle e spagnolette tipiche delle persiane tradizionali in legno.

## colori

Punto persiane offre una enorme varietà di colori. Con i colori standard dei sistemi RAL è possibile scegliere tra più di 2000 colori disponibili nelle versioni lucido, semiopaco e opaco. Nello standard dei prodotti disponibili sono presenti anche le nuove colorazioni ruvide che rendono la superficie esteticamente migliore ma anche più dura e resistente. Effetti Legno sublimati in più di 300 finiture realizzati con i più moderni processi di verniciatura "polvere su polvere" e "sublimazione" che consentono di ottenere riproduzioni estremamente fedeli delle caratteristiche tipiche del legno. I materiali verniciati sono sottoposti ad accurati controlli di produzione e di laboratorio, le lavorazioni avvengono nel rispetto delle specifiche di prodotto QUALICOAT e QUALIDECO certificati dal QUALITAL. Quando i nostri prodotti sono utilizzati in zone con dal clima aggressivo quali aree limitrofe al mare (sotto i 30 Km dalla costa), con atmosfera salina, zone industriali, nebbia o forte inquinamento, noi raccomandiamo di richiederci il trattamento addizionale-opzionale SEA-LINE (non applicabile agli accessori).





## qualità

Qualità è un concetto che Punto Persiane porta in tutte le fasi della realizzazione del prodotto a partire dalla progettazione sino all'arrivo dell'infisso in cantiere.

Qualità significa prodotti studiati da un ufficio tecnico competente, prodotti che prima di essere immessi sul mercato sono testati e certificati in laboratori autorizzati.

La scelta di fornitori partner di primordine e i controlli sulle materie prime garantiscono un prodotto efficiente e duraturo. La superficie verniciata viene periodicamente controllata secondo le norme internazionali QULICOAT e QUALIDECO con un'ulteriore verifica dopo l'assemblaggio dei prodotti.

In aggiunta Punto Persiane verifica e certifica le persiane e gli scuri secondo quanto prescritto dalla norma EN 13659 CE, soddisfacendo quindi tutte le esigenze in materia di sicurezza e posa in opera.

Qualità significa anche spedire i prodotti protetti da adeguati imballaggi che ne garantiscono l'integrità nelle fasi di carico scarico dagli automezzi e nei trasferimenti in cantiere.

Prestiamo molta attenzione anche ai trasporti, consegnando i prodotti sempre con nostri automezzi e nostro personale che conoscendo le caratteristiche degli infissi, ha la giusta competenza per manipolarli e trasportarli senza inconvenienti.







## ambiente per il vostro e per il loro futuro

La persiana in alluminio, grazie alla bassa energia richiesta per la produzione e alla possibilità di essere anche riciclata al termine del suo ciclo di vita, rappresenta un prodotto altamente ecologico. La qualità dell' alluminio non cambia con il riciclaggio e l' energia per la rifusione è solo il 5% di quella originariamente utilizzata per la produzione del metallo primario. Inoltre il crescente impiego dell' alluminio in settori come quello dei trasporti consente di ridurre il peso dei veicoli, limitando l' emissione di gas nell' atmosfera, mentre l' utilizzo di serramenti a taglio termico consente un notevole risparmio energetico.



## cerca l'originale identificazione

I nostri prodotti sono sempre marchiati con etichette identificative che riportano la conformità alle direttive europee CE così come pure il marchio aziendale e la fabbrica dove sono state prodotte. Le direttive europee obbligano a marciare i prodotti che necessariamente devono essere conformi a quanto da esse previsto; in tal modo cercare l'originalità del prodotto Punto Persiane non solo Vi tutela da forniture truffaldine ma vi consente di godere di certificazioni e garanzie che diversamente non vi sono fornite.

## certificazioni prodotti certificati

I prodotti Punto Persiane sono certificati secondo le più restrittive norme di mercato; i materiali sono sottoposti ad accurati controlli di produzione e di laboratorio, le lavorazioni avvengono nel rispetto delle specifiche per il conseguimento del marchio CE. Gli accessori più soggetti ad utilizzo sono stati testati secondo la norma UNI EN14648:2008 (certificato n° 252212 dell'Istituto Giordano S.p.A).



## garanzie prodotti garantiti

Quando acquisti una persiana Punto Persiane non acquisti soltanto un prodotto di qualità ma anche una serie di servizi e garanzie. La verniciatura dei nostri prodotti è garantita 10 anni così come previsto dalle specifiche di prodotto QUALITAL E QUALICOAT. Nei colori principali, a richiesta, è possibile ricevere una polizza assicurativa GENERALI completamente gratuita che copre l'importo dell'intera fornitura qualora si dovessero presentare difetti nella vernice (la richiesta deve TASSATIVAMENTE essere fatta al momento dell'ordine ed è applicabile a forniture con importi minimi di 5000 Euro - vedi i maggiori dettagli all'interno delle condizioni della polizza).





## partner service servizio commerciale

In tutto il territorio Italiano Punto Persiane è presente con un servizio commerciale. Innanzitutto con una serie di rivenditori autorizzati e specializzati dai quali potrete ottenere servizio e assistenza qualificata in loco. Inoltre i rivenditori sono supportati da un servizio tecnico commerciale competente interno di Punto Persiane che può rispondere a tutti i dettagli delle vostre richieste.

### web

Nel nostro sito web, troverete tutte le informazioni sul mondo Punto Persiane e sui prodotti Punto Persiane.

I nostri partner ma anche i progettisti possono chiedere sul nostro sito internet l'accesso all'area Extranet dove si possono ottenere informazioni supplementari come per esempio i listini prezzo, i cataloghi tecnici, le raccomandazioni di posa in opera, i moduli d'ordine scaricabili direttamente dal sito. Per le esigenze più commerciali potrete trovare i cataloghi e le fotografie dei prodotti nonché i loghi e le richieste di autorizzazione al link del sito. Troverete anche la fotogallery dove sono inserite le fotografie di edifici realizzati con i nostri prodotti ed anche informazioni sulle fiere ed eventi ai quali partecipiamo.

### fiere e riviste di settore

Punto Persiane partecipa ai saloni più importanti a livello nazionale ed internazionale per incontrare ed informare i propri clienti in merito agli sviluppi di nuovi prodotti e per rispondere direttamente a qualsiasi domanda tecnica e commerciale possa essere rivolta. Punto Persiane espone ai saloni Made Expo Milano nonché ai principali saloni in Germania, Francia, Belgio e Romania. Siamo inoltre presenti con i nostri rivenditori anche ai saloni regionali-provinciali e agli open-house dei nostri partner. I nostri prodotti sono pubblicizzati sulle migliori riviste del settore edile e serramentistico così come pure su riviste di architettura e design.

### newsletter

I nostri rivenditori specializzati ricevono periodicamente la Newsletter Punto Persiane con le informazioni relative alle ultime novità sui nostri prodotti, ma anche in merito alle normative di settore e le novità in termini di tendenze architettoniche.

### punto persiane Academy

Punto Persiane organizza e tiene corsi di formazione interni per il proprio personale e i rivenditori partner. I corsi hanno come obiettivo di promuovere la professionalità dei dipendenti delle aziende che operano nel settore degli oscuranti, diffondere le nuove conoscenze tecnologiche e normative nel settore degli infissi. I corsi sono organizzati anche con il supporto di aziende specializzate nel settore marketing e legislativo, nonché in collaborazione con i fornitori di materie prime ed accessoristica.





catalogo persiane e scuri









La persiana ANGELA ha la caratteristica di avere le lamelle tonde fisse da 50 mm in posizione inclinata, separate tra loro da appositi distanziali in nylon disponibili in diverse colorazioni. Il posizionamento obliquo della lamella consente una illuminazione soffusa degli ambienti evitando l'entrata diretta dei raggi del sole, proteggendo anche da sguardi indiscreti il tutto abbinato ad una

efficace ventilazione. Gli zoccoli a forma piana disponibili in diverse dimensioni sono incastonati a 90° nel telaio della persiana. Nelle fotografie la persiana viene presentata incardinata direttamente a muro e nella soluzione con telaio di cassa perimetrale. Sono realizzabili tipologie finestra e porta finestra ad una o più ante anche nelle soluzioni a libro.

# Angela

[www.puntopersiane.it](http://www.puntopersiane.it)



*anta chiusa*



Ovalina da 50 mm

*anta aperta*





La persiana GIULIA ha la caratteristica di avere le lamelle tonde fisse da 50 mm in posizione inclinata, separate tra loro da appositi distanziali in alluminio verniciato. Con tale sistema si ottiene una persiana in cui tutte le parti in vista sono in alluminio. La dimensione, la forma arrotondata e il posizionamento obliquo della lamella uniti a cornici di abbellimento estetico eliminano la

presenza di spigoli e spazi in cui si possa depositare la polvere. Gli zoccoli a forma piana con cornici riportate disponibili in diverse dimensioni sono incastonati a 90° nel telaio della persiana. Sono realizzabili tipologie finestra e porta finestra ad una o più ante anche nelle soluzioni a libro.



# Giulia

[www.puntopersiane.it](http://www.puntopersiane.it)

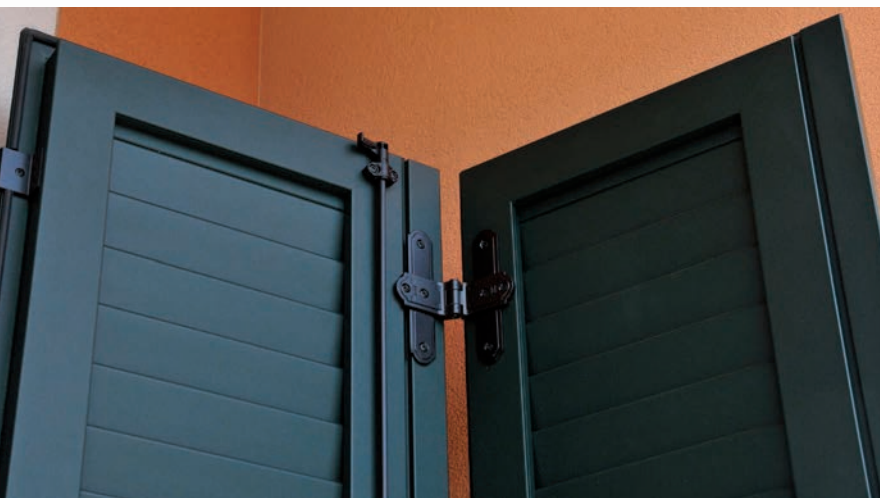


*anta chiusa*



Ovalina da 50 mm

*anta aperta*



La persiana LUNA ha la caratteristica di avere le lamelle fisse cieche in posizione inclinata con sormonto interno ed esterno ad incastro. Le ovaline sono inserite nella struttura portante della persiana con un sistema speciale ad aggancio completamente in alluminio che impedisce il passaggio della luce tra le lamelle e rende più sicura la struttura ai tentativi di effrazione. Inoltre la completa assenza di distanziatori in nylon conferisce alla persiana LUNA un evidente vantaggio estetico soprattutto nei colori

particolari o nelle finiture Legno. Nelle parti terminali orizzontali sono disposti profili di abbellimento estetico che eliminano la presenza di spigoli e spazi in cui si possa depositare la polvere. Queste caratteristiche fanno di Luna una persiana particolarmente adatta nel restauro di case antiche, in sostituzione a quelle in legno, senza tradire la loro storia. I fissaggi al muro possibili sono molteplici: da quello tradizionale diretto con cardini a quello con telai di cassa perimetrali disponibili in diverse forme e misure.

# Luna

[www.puntopersiane.it](http://www.puntopersiane.it)



*anta chiusa*



Lamelle ovali cieche fisse

*anta aperta*





Realizzata con le lamelle romboidali fisse da 60 mm in posizione inclinata che conferiscono alle persiane il tipico aspetto di quelle oggi denominate "tipo vecchio", CAMELIA trova spazio sia nelle nuove costruzioni, sia nei vecchi borghi rurali che nelle abitazioni campestri. Le lamelle sono separate tra loro da appositi distanziali in alluminio verniciato a garanzia di una migliore robustezza della

persiana ai tentativi di effrazione. Gli zoccoli a forma piana con cornici riportate disponibili in diverse dimensioni sono incastonati a 90° nel telaio della persiana. Nella fotografia la persiana viene presentata nella soluzione con doppia zoccolatura che gli conferisce un aspetto più elegante e tradizionale. Disponibile inoltre in versione incardinata direttamente a muro o con telaio di cassa perimetrale.



# Camelia

[www.puntopersiane.it](http://www.puntopersiane.it)



*anta chiusa*



Lamella romboidale da 60 mm

*anta aperta*



La persiana CAROLINA ha la caratteristica di avere lamelle romboidali da 60 mm in posizione inclinata inserite in particolari cornici di bordatura perimetrale. Nelle parti terminali orizzontali inoltre sono disposti profili di abbellimento estetico che eliminano la presenza di spigoli e spazi in cui si possa depositare la polvere. Queste caratteristiche fanno di Carolina una persiana

particolarmente adatta nel restauro di case antiche, in sostituzione a quelle in legno, senza tradire la loro storia.

I fissaggi al muro possibili sono molteplici: da quello tradizionale diretto con cardini a quello con telai di cassa perimetrali disponibili in diverse forme e misure.

# Carolina

[www.puntopersiane.it](http://www.puntopersiane.it)



*anta chiusa*



Lamella romboidale da 60 mm

*anta aperta*





Realizzata con le lamelle romboidali fisse da 65 mm in posizione inclinata tipiche dei palazzi nei centri delle città del Piemonte, la persiana PIEMONTESE è una persiana particolarmente adatta alle ristrutturazioni e in delicate operazioni di recupero di complessi storici. La dimensione, la forma e la scorniciatura particolare delle lamelle fanno di questa persiana l' esatta replica di quelle antiche in legno. Separate tra loro da appositi distanziali in nylon le lamelle consentono una illuminazione soffusa degli ambienti

evitando l'entrata diretta dei raggi del sole, proteggendo anche da sguardi indiscreti il tutto abbinato ad una efficace ventilazione. Gli zoccoli disponibili in diverse dimensioni sono incastonati a 90° nel telaio della persiana. Fotografata nella versione con cardini a muro la persiana, che nella finitura legno noce si presenta massiccia ed elegante, può essere realizzata anche con telaio di cassa perimetrale.



# Piemontese

[www.puntopersiane.it](http://www.puntopersiane.it)

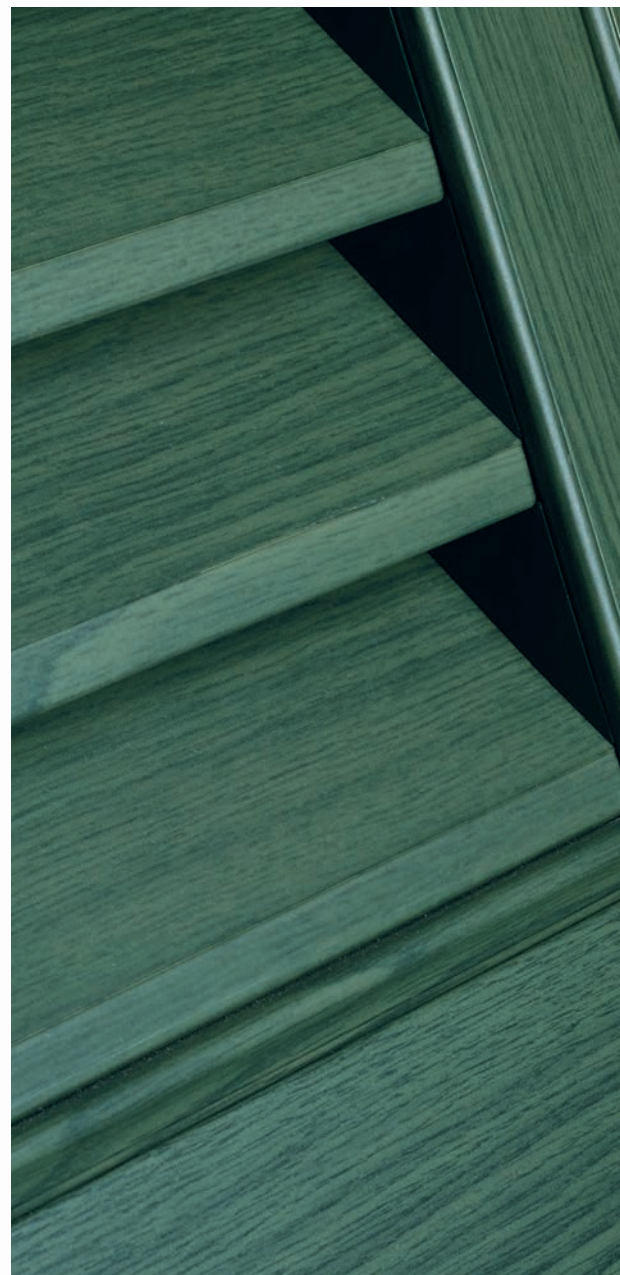


*anta chiusa*



Lamella romboidale da 65 mm

*anta aperta*



Realizzata con le lamelle romboidali fisse da 90 mm in posizione inclinata tipiche dei palazzi nei centri delle città del centro-nord Italia, *STORICA* è una persiana particolarmente adatta alle ristrutturazioni e in delicate operazioni di recupero di complessi storici. I telai delle ante dispongono di cornici che bordano le lamelle su tutto il perimetro interno e che fanno di questa persiana l'esatta replica di quelle antiche

in legno. Gli zoccoli disponibili in diverse dimensioni sono incastonati a 90° nel telaio della persiana.

Nella fotografia la persiana viene presentata nella soluzione con doppia zoccolatura nel tipico colore verde con una accurata finitura "Legno". Disponibile in versione incardinata direttamente a muro o con telaio di cassa perimetrale.



# Storica

[www.puntopersiane.it](http://www.puntopersiane.it)



*anta chiusa*



Lamella romboidale da 90 mm

*anta aperta*



La persiana FIRENZE che è realizzata con lamelle romboidali fisse da 90 mm in posizione inclinata è impreziosita da una cornice di bordatura perimetrale in evidenza che è tipica dei contesti abitativi Toscani. Al suo interno è possibile inserire anche delle aperture

denominate "sportello Firenze" la cui particolarità è quella di non essere riconoscibile dall'esterno quando chiuso. Nella fotografia la persiana si presenta con telaio di cassa perimetrale, ma può essere anche incardinata direttamente a muro.

# Firenze

[www.puntopersiane.it](http://www.puntopersiane.it)



*anta chiusa*



Lamella romboidale da 90 mm

*anta aperta*





Realizzata con le lamelle ORIENTABILI a "Goccia", la persiana AURORA dispone di un particolare sistema di aggancio tra le lamelle che permette una assoluta protezione dalla luce, dalla polvere e dagli agenti atmosferici. I meccanismi forniti in tinta nelle principali colorazioni ral a cartella sono un particolare estetico importante, mentre l'orientamento della lamella favorisce le operazioni di pulizia delle persiane. Grazie alla

eccezionale affidabilità e manovrabilità dei meccanismi, l'orientamento risulta essere fluido e silenzioso. La forma a goccia della lamella inoltre ne caratterizza l'impiego in particolari stili architettonici. La persiana di questa pagina è in colore verde chiaro RAL6005 in versione opaca.

Disponibile in versione incardinata direttamente a muro o con telaio di cassa perimetrale.

# Aurora

[www.puntopersiane.it](http://www.puntopersiane.it)



*anta chiusa*



*Ovalina orientabile a goccia*

*Il sistema delle lamelle orientabili non crea il buio totale, specialmente se realizzata nelle colorazioni a base bianca.*

*anta aperta*





ALICE è una tipologia di persiana con lamella orientabile a goccia impreziosita perimetralmente da una cornice con modanature e spigoli arrotondati il cui insieme risulta essere un giusto ed equilibrato compromesso tra lo stile tradizionale delle persiane storiche e quello moderno delle persiane orientabili. Alice pertanto

è una persiana che risulta sempre attuale e che sa adattarsi a tutti gli stili abitativi, sia in abitazioni moderne che nel restauro di case antiche. Nella fotografia la persiana è proposta in colorazione effetto legno che in versione anche "ruvida" è uno degli elementi che rafforzano le linee e le forme espresse dal nostro design.



# Alice

[www.puntopersiane.it](http://www.puntopersiane.it)



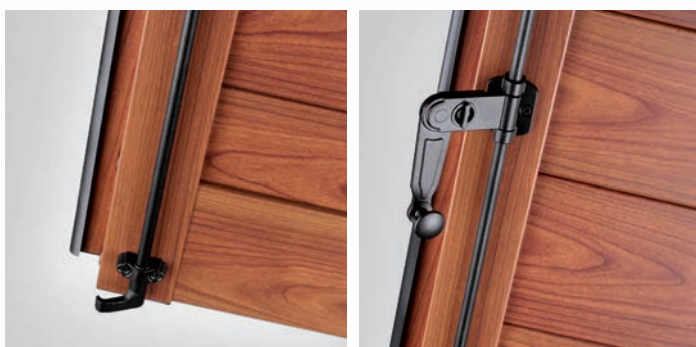
*anta chiusa*



Lamella orientabile a goccia

*Il sistema delle lamelle orientabili non crea il buio totale, specialmente se realizzata nelle colorazioni a base bianca.*

*anta aperta*



Le tipiche doghe orizzontali perfettamente incastonate nel perimetro dell'anta fanno sì che lo scuro ALTO ADIGE si distingua per la sua estetica particolare tipica delle valli Alpine. L'armonia tra la rigatura orizzontale conferita dalle doghe e la bordatura sobria del telaio restituiscono alla persiana un'estetica perfettamente equilibrata in dimensioni e forme mostrando allo



# ALTO ADIGE



[www.puntopersiane.it](http://www.puntopersiane.it)



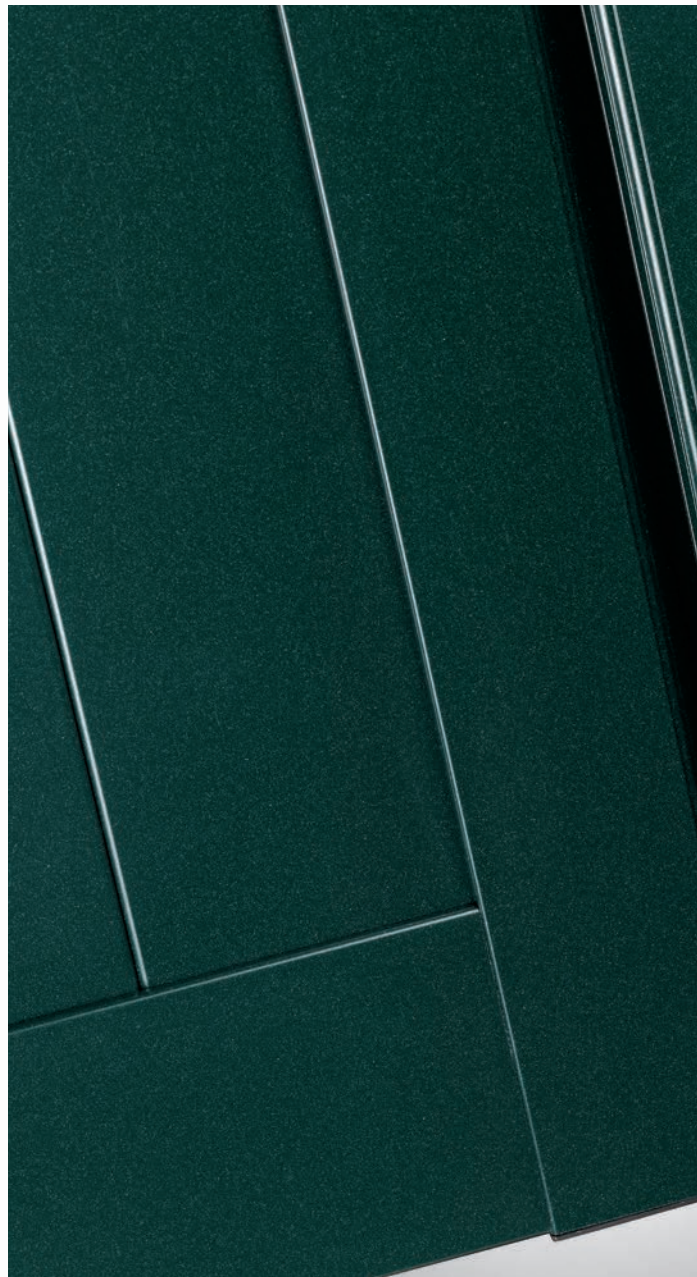
*anta chiusa*



*Dogatura orizzontale*

stesso tempo eleganza ed attrazione. Lo scuro ALTO ADIGE è disponibile anche nelle versioni ALTO ADIGE (R) con doghe riempite con materiale isolante e ALTO ADIGE (TT) realizzato con pannello dogato completamente coibentato. La persiana nella fotografia viene presentata con bandelle standard a scomparsa ma potete richiedere anche cardini, cerniere e maniglie tipici della vostra zona.

*anta aperta*



Le tipiche doghe verticali perfettamente incastonate nel perimetro dell' anta fanno sì che lo scuro CORTINA si distingua per la sua estetica particolare tipica delle valli Lombarde. L' armonia tra la rigatura verticale conferita dalle doghe e la bordatura sobria del telaio restituiscono alla persiana un' estetica perfettamente equilibrata in dimensioni e forme mostrando allo stesso tempo

eleganza ed attrazione. Lo scuro CORTINA è disponibile anche nelle versioni CORTINA (R) con doghe riempite con materiale isolante e CORTINA (TT) realizzato con pannello dogato completamente coibentato. Lo scuro della fotografia è proposto nella versione incardinata a muro ma è realizzabile anche con telai perimetrali di tipo standard o ad imbotte.



# Cortina

[www.puntopersiane.it](http://www.puntopersiane.it)



*anta chiusa*



Dogatura verticale

*anta aperta*



Realizzato con struttura perimetrale a vista internamente ed esternamente lo scuro modello NERINA si caratterizza con una cornice con rotondità accentuata disposta lungo i perimetro centrale nella quale si incastonano perfettamente le doghe verticali tipiche degli scuri lombardi; tale cornice evidenzia maggiormente la differenza di profondità delle doghe rispetto allo spessore delle ante. Lo scuro NERINA è disponibile anche nelle versioni NERINA (R) con doghe riempite con materiale isolante

e NERINA (TT) realizzato con pannello dogato completamente coibentato. Lo scuro della fotografia è proposto nel colore ciliegio renolit chiaro che si presta ad efficaci abbinamenti con serramenti in legno e in PVC. Lo scuro che è fotografato nella versione incardinata direttamente a muro può essere installato anche con telai di cassa perimetrali disponibili in diverse forme e dimensioni con la possibilità aggiuntiva di eseguire la soluzione monoblocco.



# Nerina

[www.puntopersiane.it](http://www.puntopersiane.it)



*anta chiusa*



Ante con doghe verticali



*anta aperta*



Realizzato con struttura perimetrale a vista internamente ed esternamente lo scuro modello CANAZEL si caratterizza con una superficie a tavola liscia formata da un pannello ad isolamento termico incastonato nella cornice perimetrale dell' anta che risalta la struttura portante sia esternamente che internamente. Le tipiche tavole perfettamente incastonate nel perimetro dell' anta fanno sì che lo scuro si distingua per la sua estetica particolare tipica delle valli Alpine.

L'armonia tra la superficie liscia e la bordatura sobria del telaio restituiscono alla persiana un' estetica perfettamente equilibrata in dimensioni e forme mostrando allo stesso tempo eleganza ed attrazione. Lo scuro che è fotografato nella versione incardinata direttamente a muro può essere installato anche con telai di cassa perimetrali disponibili in diverse forme e dimensioni con la possibilità aggiuntiva di eseguire la soluzione monoblocco.



# Canazei

[www.puntopersiane.it](http://www.puntopersiane.it)



*anta chiusa*



Pannelli lisci coibentati

*anta aperta*



La particolarità dello scuro AIDA è che ad ante chiuse la superficie esterna risulta essere una tavola liscia formata da un pannello ad isolamento termico mentre all' interno è in evidenza la struttura portante tipica degli scuretti in legno. La semplicità estetica risultante rimanda alla dolcezza di uno stile che si adatta facilmente a contesti architettonici classici e moderni; un prodotto

gradevole realizzato con materiali solidi ed affidabili nel tempo. I fissaggi al muro possibili sono molteplici: da quello tradizionale diretto con cardini a quello con telai di cassa perimetrale disponibili in diverse forme e misure; sono inoltre realizzabili tipologie finestra e portafinestra ad una o più ante anche nelle soluzioni a libro.



# Aida

[www.puntopersiane.it](http://www.puntopersiane.it)



*anta chiusa*



Pannelli lisci coibentati

*anta aperta*



*anta chiusa*



Doghe verticali

E' il classico scuro che riporta fedelmente le forme dei vecchi scuri in legno dai quali eredita le caratteristiche. La persiana OSCURA con le doghe verticali tipiche del veronese e del mantovano, all' esterno non presenta telai in vista mentre all' interno evidenzia la tradizionale struttura degli scuretti in legno. Nella versione OSCURA (TT) la dogha coibentata permette di realizzare scuri a

doghe verticali ad alto isolamento termico mentre la versione OSCURA (R) è realizzata con riempimento delle doghe con materiale isolante. Proposto nella finitura legno lo scuro si presenta massiccio ed elegante. Sono realizzabili tipologie finestra e portafinestra ad una o più ante anche nelle soluzioni a libro.

*anta aperta*



# Oscura evo duo



*anta chiusa*



*anta aperta*

Oscura Evo DUO è lo scuro tipico della pianura Padana caratterizzato da doghe verticali a passo di circa 60 mm totalmente in vista sia nella parte interna che esterna grazie alla struttura portante a scomparsa poco visibile. E' disponibile inoltre la versione Oscura Evo DUO [TT] ovvero la versione coibentata con materiale isolante che migliora le prestazioni

termiche ed acustiche dello scuro. Proposto nella classica finitura legno lo scuro si presenta elegante e lineare. Gli scuri di questa famiglia si adattano perfettamente ad installazioni nella versione con cardini a muro ed anche alla versione con telai perimetrali per ristrutturazioni.



SCANDOLA EVO è il classico scuro alla "mantovana" che riporta fedelmente le forme dei vecchi scuri in legno dai quali eredita le caratteristiche. Realizzato con le doghe verticali esterne e con le tipiche scandole orizzontali interne lo scuro è disponibile anche nella versione SCANDOLA EVO (TT) con alto potere di isolamento termico. E' disponibile inoltre la versione di scuro SCANDOLA EVO DUO con scandole orizzontali interne ed esterne che si rifà

alle tipiche soluzioni di ingresso dei cascinali della pianura veronese e mantovana. SCANDOLA EVO DUO (TT) è la versione coibentata con materiale isolante che migliora le prestazioni termiche dello scuro. Fotografato nella versione con cardini a muro lo scuro, che nella finitura legno noce si presenta massiccio ed elegante, può essere realizzato anche con telaio di cassa perimetrale.



# Scandola evo

[www.puntopersiane.it](http://www.puntopersiane.it)



*anta chiusa*



*anta aperta*



Scandole interne e  
doghe verticali esterne



E' lo scuro tipico di tutto l'arco Alpino, realizzato con le caratteristiche specchiature bugnate nelle quali si incastonano perfettamente i pannelli isolati in doppia lamiera di alluminio. Realizzabile anche in versione a più colori, DIAMANTE può essere costruito anche in versione mista: con lamelle orientabili "Aurora" e "Alice" con lamella "Luna" ed anche con le classiche ovaline da 50 mm. Proposto nella finitura "Legno Noce" lo scuro si presenta

massiccio ed elegante. Gli zoccoli a forma piana disponibili in diverse dimensioni sono incastonati a 90° nel telaio della persiana. Nella fotografia lo scuro viene presentato incardinato direttamente a muro, ma può essere realizzato anche con telaio di cassa perimetrale. Sono realizzabili tipologie finestra e porta finestra ad una o più ante anche nelle soluzioni a libro.



# Diamante



[www.puntopersiane.it](http://www.puntopersiane.it)



*anta chiusa*



Pannelli diamantati

*anta aperta*



tutto ciò che merita di essere fatto merita di essere fatto bene.









Punto Finestre Srl  
Rodengo Saiano - Brescia (Italy)  
Tel. +39 0306577279 - Fax +39 0306577563  
[www.puntopersiane.it](http://www.puntopersiane.it) - [info@puntopersiane.it](mailto:info@puntopersiane.it)



Dal Lunedì al Venerdì  
dalle 14.00 alle 17.30